

| | | | |
|---|--------|--------|-------------|
| HASION 合信电气 合信电气科技有限公司 | | 编 号 | HX/Q-208002 |
| | | 版本/修改号 | B/0 |
| 程序文件 | 采购作业程序 | 页 码 | 第1页 共 4 页 |

1.目的:

规范采购作业,确保采购产品及委外加工零部件质量符合公司产品生产要求。

2.范围:

2.1 本程序适用于原材料、零配件、辅助材料、办公用品、外协加工的采购过程。

2.2 设备设施、工装模具、监控测量仪器的采购过程按相应程序执行。

3.定义:

3.1 原材料:影响产品品质的原始材料,如:塑料原料、铜材、钢材、银材、铝材、锌材等。

3.2 零部件:组成产品的零件或部件,如:包装材料、标贴、标准件、压铸件、冲压件、橡塑件、车制件等。

3.3 辅助材料:跟生产管理过程有关的或影响产品质量的材料,如:设备配件、简易工具、生产用化学品等。

3.4 办公用品:行政办公和生产作业过程中使用的日常用品,如:劳保用品、办公设施、办公消耗品等。

3.5 外协加工:指公司受现有加工能力、技术设备及工艺等条件限制,部分零部件加工、工艺处理等无法在本公司完成,需委托外协厂家完成的过程。

4.权责:

4.1 各部门:向供应部提出物资需求申请。

4.2 供应部:负责实施采购作业。

4.3 财务部:货款结算。

5.流程图:(见下图)

6.作业说明:

6.1 采购原则:

6.1.1 所有采购原物料均要符合国际、国家、客户、法律法规、环保要求。

6.1.2 所有采购及采购品的付款均须相关凭证。

6.1.3 原材料和零部件的采购,技术部须提供技术质量标准。

6.2 原材料和零部件的采购:

6.2.1 采购申请:

6.2.1.1 当生产部收到市场部的内部订单时,检查当月物料存量、在途量、已发数量、订单需求量确定物料的采购需求,填写【采购申请单】,经生产部主管审核,生产部经理批准后通知供应部进行采购作业。

6.2.1.2 每月底零配仓库根据仓库安全存量和下月的销售预测,确定并提出下月的【月采购计划】,经供应部主管审核,生产部经理批准后进行采购作业。

6.2.2 询价报价:

| | | | |
|-------------|--------|--------|-------------|
| HASION 合信电气 | | 编 号 | HX/Q-208002 |
| 合信电气科技有限公司 | | 版本/修改号 | B/0 |
| | | 页 码 | 第2页 共 4 页 |
| 程序文件 | 采购作业程序 | | |

6.2.2.1 当供应部须询价时,由技术部提供相关技术资料,供应部做好技术资料的发放工作。

6.2.2.2 供应部发出【供应商报价单】,询价时供应部应要求供应商按照不同的采购量进行分档报价。

6.2.2.3 供应商提供报价后,供应部提出价格审批,【供应商报价单】须经技术部审核,财务部复核,生产部经理批准。

6.2.2.4 供应部根据批准后的【供应商报价单】建立【零配件价格统计复核表】并定期与供应商核对更新,经生产部经理批准后作为日常采购物品货款结算依据。

6.2.3 采购实施:

6.2.3.1 供应部根据批准的【月采购计划】和【采购申请单】制定【订购单】,经供应部主管批准后下单。

6.2.3.2 供应部将采购计划、采购申请、每天到货信息输入 ERP 系统,监控物料到货情况。

6.2.3.3 供应部根据 ERP 系统跟催物料交期。

6.2.4 交货:

6.2.4.1 供应商交货时,产品包装、标识、数量、产品交期均应符合规定要求。

6.2.4.2 供应商将产品放置待检区,并将送货单交供应部签字确认。供应部检查交货产品的规格、型号、数量是否与采购计划相符。出现异常要求供应商退货或补货。

6.2.4.3 供应部开出【零部件(原料)送检单】通知品质部检验,品质部按照《产品检验与试验作业程序》执行。6.2.

4.4 检验合格产品,由供应部负责分包、点数,填写【采购入库单】(一式四联)入库。

6.2.5 付款:

6.2.5.1 每月初供应商制定上月的的外协厂商/供应商对帐单附相关凭证与财务部核对。

6.2.5.2 财务部每月根据所发生的采购业务制定【应付帐款明细表】,经总裁批准后执行付款作业。

6.3 外协加工作业:

6.3.1 供应部与外协厂商发生业务关系之前须签定【采购协议】明确加工职责、加工损耗以及超出损耗的费用赔偿等事项。

6.3.2 作业流程:

6.3.2.1 当相关零部件须外协加工时,供应部填写【委外加工出库单】明确加工内容和交期,经供应部主管批准后通知外协厂商来提货并执行外协加工作业。

6.3.2.2 外协加工的进度监控、交货、检验按 6.2.3 和 6.2.4 执行。

6.3.2.3 供应部每月统计外协加工零部件的外发数量、接收数量、损耗数和损耗率,形成【委外加工明细表】。经供应部和财务部复核,生产部经理批准后执行付款作业。

6.4 辅助材料/办公用品:具体见《办公用品及低消耗品管理程序》。

| | | | |
|--------------------|---------------|--------|-------------|
| HASION 合信电气 | | 编 号 | HX/Q-208002 |
| 合信电气科技有限公司 | | 版本/修改号 | B/0 |
| | | 页 码 | 第3页 共4页 |
| 程序文件 | 采购作业程序 | | |

6.5 紧急采购:

6.5.1 当现有供应商无法正常提供生产急需物品时, 由需求部门提出申请,经总裁批准,执行紧急采购作业.

7.相关文件:

7.1 供应商管理程序

7.2 产品检验与试验作业程序

7.3 办公用品及低消耗品管理程序

8.应用表单:

8.1 月采购计划(HX/Q-407013)

8.2 采购申请单(HX/Q-408010)

8.3 供应商报价单(HX/Q-408012)

8.4 零配件价格统计复核表(HX/Q-408007)

8.5 订购单(HX/Q-408011)

8.6 零部件(原料)送检单(HX/Q-409013)

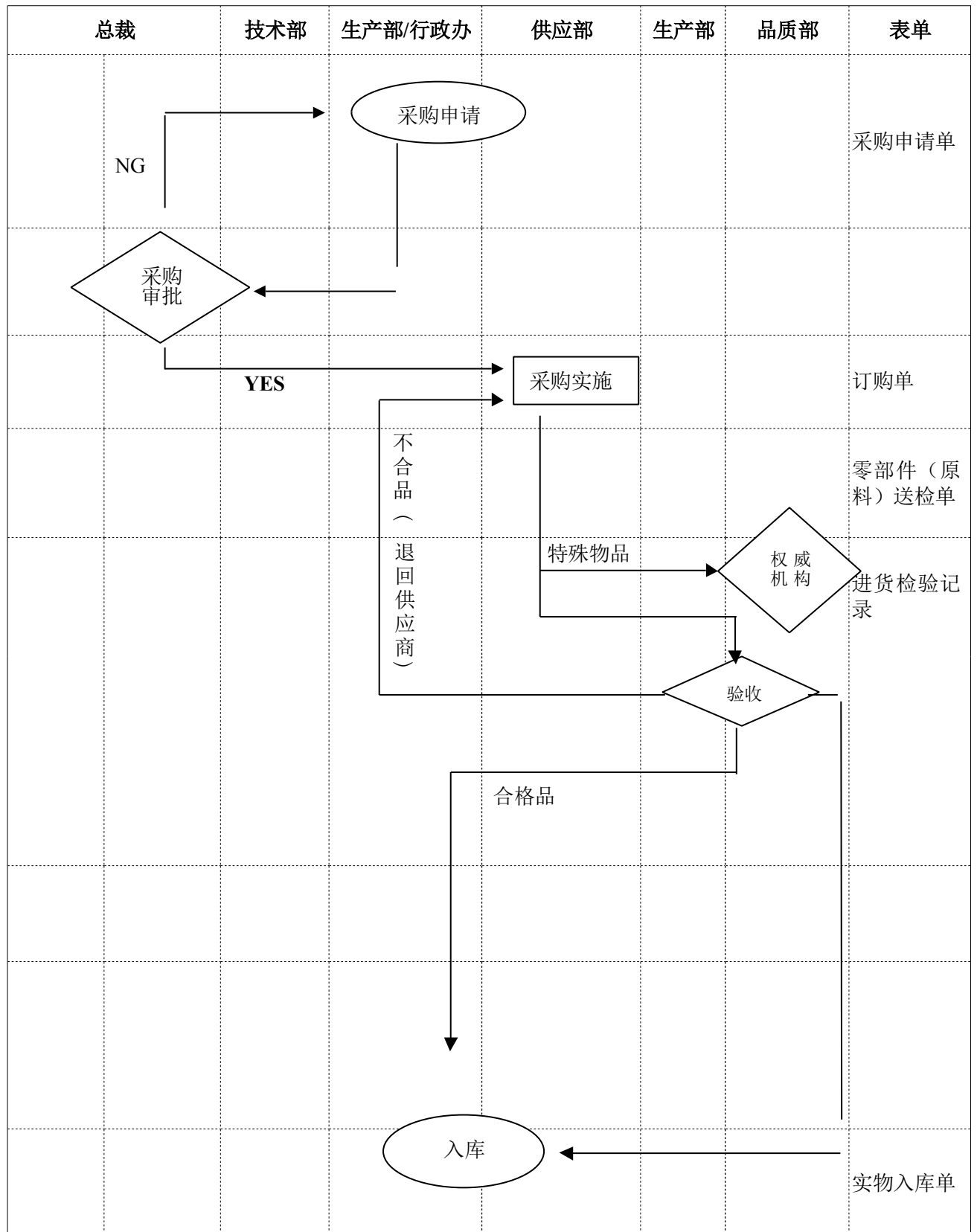
8.7 采购入库单(HX/Q-407015)

8.8 应付帐款明细表(HX/Q-408014)

8.9 采购协议(HX/Q-408016)

8.10 委外加工出库单(HX/Q-407003)

8.11 委外加工明细表(HX/Q-407014)



合信电气科技有限公司

(____系列 __月份采购计划)

NO:

| 序号 | 名称/规格 | 件号 | 上限 | 下限 | 现有库存 | 备注 | 采购数量 | 交期 | 1 | | | 2 | | | 3 | | |
|----|-------|----|----|----|------|----|------|----|----|--|--|---|--|--|---|--|--|
| | | | | | | | | | | | | | | | | | |
| 1 | | | | | | | | | 计划 | | | | | | | | |
| | | | | | | | | | 实际 | | | | | | | | |
| | | | | | | | | | 差异 | | | | | | | | |
| 2 | | | | | | | | | 计划 | | | | | | | | |
| | | | | | | | | | 实际 | | | | | | | | |
| | | | | | | | | | 差异 | | | | | | | | |
| 3 | | | | | | | | | 计划 | | | | | | | | |
| | | | | | | | | | 实际 | | | | | | | | |
| | | | | | | | | | 差异 | | | | | | | | |
| 4 | | | | | | | | | 计划 | | | | | | | | |
| | | | | | | | | | 实际 | | | | | | | | |
| | | | | | | | | | 差异 | | | | | | | | |
| 5 | | | | | | | | | 计划 | | | | | | | | |
| | | | | | | | | | 实际 | | | | | | | | |
| | | | | | | | | | 差异 | | | | | | | | |
| 6 | | | | | | | | | 计划 | | | | | | | | |
| | | | | | | | | | 实际 | | | | | | | | |
| | | | | | | | | | 差异 | | | | | | | | |
| 7 | | | | | | | | | 计划 | | | | | | | | |
| | | | | | | | | | 实际 | | | | | | | | |
| | | | | | | | | | 差异 | | | | | | | | |
| 8 | | | | | | | | | 计划 | | | | | | | | |
| | | | | | | | | | 实际 | | | | | | | | |
| | | | | | | | | | 差异 | | | | | | | | |

编制/日期：

审核/日期：

编号：HX/Q-408008 (B/0)

| | | | | |
|------------|--------|------|-------------------|---------|
| 合信电气科技有限公司 | | 表单编号 | HX/Q-408009 (B/0) | |
| | | 使用编号 | | |
| 表单 | 供应商报价单 | | 页 码 | 第 页 共 页 |

| | | | |
|---------|--|-------|--|
| 供应商名称 | | 零配件名称 | |
| 地址 | | 件号 | |
| 负责人/代表人 | | 规格型号 | |
| 联系电话 | | 毛重 | |
| 传真 | | 净重 | |

配 件 成 本 明 细 表

| 材料成本 | 材料名称 | 牌号 | 单价 | 单位用量 | 损耗 | 金额 |
|-------|------|-----|------|--------|----|------|
| | | | | | | |
| 制造成本 | 工序名称 | 加工费 | 利润 | 税费 | 金额 | |
| | | | | | | |
| 核准价格 | 材料单价 | 损耗 | 加工费用 | 利润 | 金额 | 产品价格 |
| | | | | | | |
| 供应部审批 | | | | 技术总工审核 | | |
| 财务部复核 | | | | 总裁批准 | | |
| 备注 | | | | | | |

合信电气科技有限公司

表单编号 HX/Q-408010 (B/0)

使用编号

表单

零配件价格统计复核表

页 码

第 页 共 页

| 客户名称 | | | | | 地址 | | | | | 联系人 | 电话 | | 传真 | | 备注 | |
|------|-------|--------|----|---------|----|------|----|------|-----|--------|-----|------|----|----|-------|----------|
| 1 | 2 | 3 | 4 | 5 | 6 | 7 | 8 | 9 | 10 | 11 | 12 | 13 | 14 | 15 | | 9-15 项相加 |
| 序号 | 零配件名称 | 所属产品名称 | 件号 | 生产或加工方式 | 材质 | 计价单位 | 用料 | 材料单价 | 材料费 | 材料损耗费用 | 加工费 | 其它费用 | 利润 | 税费 | 零配件单价 | |
| | | | | | | | | | | | | | | | | |
| | | | | | | | | | | | | | | | | |
| | | | | | | | | | | | | | | | | |
| | | | | | | | | | | | | | | | | |
| | | | | | | | | | | | | | | | | |
| | | | | | | | | | | | | | | | | |
| | | | | | | | | | | | | | | | | |
| | | | | | | | | | | | | | | | | |
| | | | | | | | | | | | | | | | | |
| | | | | | | | | | | | | | | | | |
| | | | | | | | | | | | | | | | | |

备注:

填表: 日期: 审核: 日期: 审批: 日期:

| | | | | |
|-------------------|------------|------|-------------------|---------|
| 合信电气科技有限公司 | | 表单编号 | HX/Q-408011 (B/0) | |
| | | 使用编号 | | |
| 表单 | 订购单 | | 页 码 | 第 页 共 页 |

| 供方单位名称 | | | | | | 联系人 | | | |
|--------|------|------|-----|----|----|-----------|-----------|------|----|
| 序号 | 产品名称 | 规格型号 | 件 号 | 单位 | 数量 | 单价 (元) | 金额 (元) | 交货日期 | 备注 |
| | | | | | | | | | |
| | | | | | | | | | |
| | | | | | | | | | |
| | | | | | | | | | |

补充说明:

1、本公司向贵公司订购的上述材料或产品，贵公司若对其中条款有异议，请及时与本公司联系协商；

2、如无异议，请贵公司予以签字盖章回传。一经确认，贵公司则应保质，保量按时交货。若贵公司延期交货，自误期后第三天起按未交货的货款总额 1%进行扣款，作违约赔偿。以弥补本公司的损失，其款在货款中扣除；

3、贵公司必须保证供应产品之材料质量符合我司的技术要求，如因材料质量不合格造成我司的一切损失，由贵公司负责赔偿；

4、本订购单按供需双方所订之供货合同、技术协议规定执行。其产品按供货合同、技术协议要求交付、验收、结汇；

5、对于在允许残次品率范围内的不合格品，由贵公司用合格品交换；

6、付款期：

7、运输及包装要求：运输费由贵公司支付；

8、交货地点：（合信电气科技有限公司）

9、未尽事宜，届时协商解决；

10、本订购单一式二份。

| | | | |
|----------|-------|----------|-------|
| 需方单位（盖章） | | 供方单位（盖章） | |
| 经办人 | | 经办人 | |
| 审批 | | 审批 | |
| 电话/传真 | | 电话/传真 | |
| 地址/邮编 | | 地址/邮编 | |
| 日 期 | 年 月 日 | 日 期 | 年 月 日 |

| | | | |
|--------------------|--------|--------|-------------|
| HASION 合信电气 | | 编 号 | HX/Q-208002 |
| 合信电气科技有限公司 | | 版本/修改号 | B/0 |
| | | 页 码 | 第1页 共 4 页 |
| 程序文件 | 采购作业程序 | | |

____年____月合信电气科技有限公司应付账款明细表

单位：元

NO:

| 序号 | 供应商编号 | 供应商名称 | 结账期 | 期初应付款 | 状态 | 逾期天数 | 本期增加应付款 | | | | 本期已付款 | | 本期累计欠款 | 备注 |
|----|-------|-------|-----|-------|----|------|---------|------|------|------|-------|------|--------|----|
| | | | | | | | 发票种类 | 发票日期 | 发票号码 | 发票金额 | 承兑付款 | 现金付款 | | |
| | | | | | | | | | | | | | | |
| | | | | | | | | | | | | | | |
| | | | | | | | | | | | | | | |
| | | | | | | | | | | | | | | |
| | | | | | | | | | | | | | | |
| | | | | | | | | | | | | | | |
| | | | | | | | | | | | | | | |
| | | | | | | | | | | | | | | |
| | | | | | | | | | | | | | | |
| | | | | | | | | | | | | | | |
| | | | | | | | | | | | | | | |
| | | | | | | | | | | | | | | |
| | | | | | | | | | | | | | | |
| | | | | | | | | | | | | | | |
| | | | | | | | | | | | | | | |
| | | | | | | | | | | | | | | |
| | | | | | | | | | | | | | | |
| | | | | | | | | | | | | | | |
| 合计 | | | | | | | | | | | | | | |

编号：HX/Q-408012(B/0)

编制：

审核：

批准：

合信电气科技有限公司

委外加工出库单

编号: HX/Q-408013(B/0)

开单日期:

NO:

| 厂 商 | | | | | | | | 送检员 | | |
|-----|------|------|------|----|----|----|------------|-----|----|--|
| 仓 库 | | | | | | | | | | |
| 序号 | 货品编码 | 货品名称 | 规格型号 | 批号 | 单位 | 数量 | 重量 (kg) | 单价 | 备注 | |
| | | | | | | | | | | |
| | | | | | | | | | | |
| | | | | | | | | | | |
| | | | | | | | | | | |
| 备注 | | | | | | | | | | |

收料员:

开单人:

检验员:

审批人:

合信电气科技有限公司

表单编号

HX/Q-408014 (B/0)

使用编号

表单

委外加工明细表

页 码

第 页 共 页

供应商:

年 月 日 至 年 月 日

| 序号 | 件号 | 物资名称 | 规格型号 | 单位 | 期初库存 | 本期收入 | 本期支出 | 期末库存 | 备注 |
|----|----|------|------|----|------|------|------|------|----|
| 1 | | | | | | | | | |
| 2 | | | | | | | | | |
| 3 | | | | | | | | | |
| 4 | | | | | | | | | |
| 5 | | | | | | | | | |
| 6 | | | | | | | | | |
| 7 | | | | | | | | | |
| 8 | | | | | | | | | |
| 9 | | | | | | | | | |
| 10 | | | | | | | | | |
| 11 | | | | | | | | | |
| 12 | | | | | | | | | |
| 13 | | | | | | | | | |
| 14 | | | | | | | | | |
| 15 | | | | | | | | | |
| 18 | | | | | | | | | |

填表人:

日期: